

Undervisningsevaluering

Samlet resultat for hele Københavns Erhvervsakademi

Udskrivningsdato: 24.04.17 / gennemført: 24.03.17 - 25.04.17

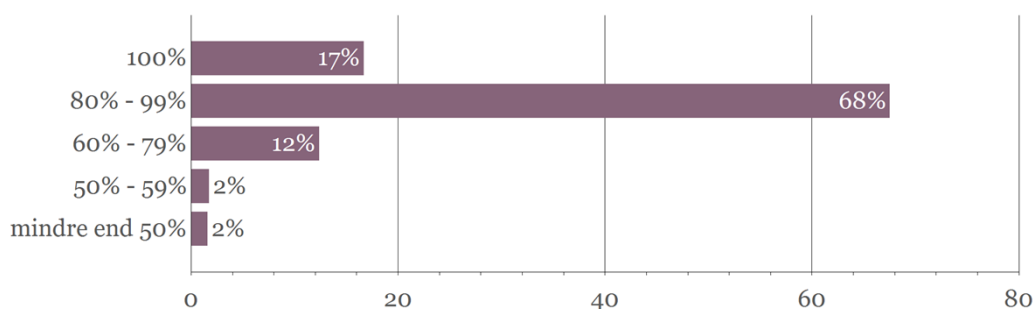
Antal besvarelser: 1992 ud af 3916 bestilte adgangskoder = 51%.

De studerendes vurdering af deres egen indsats:

1: Hvor mange timer bruger du i gennemsnit på dit studie om ugen? Inkluder undervisning, forberedelse, gruppearbejde, vejledning mv. Du skal angive det gennemsnitlige timeantal i boksen nedenunder.



2: Dit fremmøde til skemalagt undervisning i indeværende semester:



3: Hvor enig eller uenig er du i følgende udsagn?

	Helt enig	Delvis enig	Delvis uenig	Helt uenig	Score	Vurdering
Jeg er aktiv i timerne	849 44%	889 46%	152 8%	27 1%	81	😊
Jeg møder velforberedt op til timerne	566 30%	1089 58%	209 11%	23 1%	76	😊

Scoren er et gennemsnit, der udregnes på baggrund af en talværdi, der tildeles svarmulighederne. Det mest positive svar tildeles altid værdien 100, mens det mest negative tildeles værdien 0. Svaret ”Delvis enig” tildeles værdien 75 mens ”Delvis uenig” tildeles værdien 25. Svar afgivet på en 10-skala omregnes ligeledes, så svaret 1 = 0; 2 = 11,1; 3 = 22,2; 4 = 33,3; 5 = 44,4; 6 = 55,6; 7 = 66,7; 8 = 77,8; 9 = 88,9; og 10 = 100.

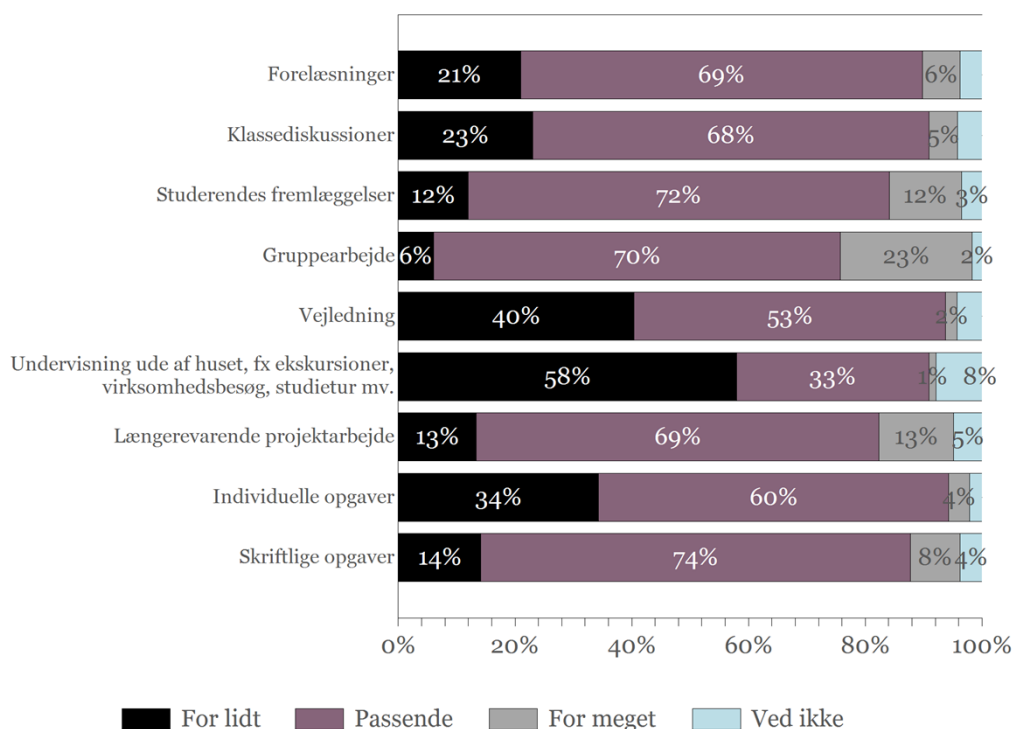
Vurderingen foretages på baggrund af scoren. En gennemsnitsscore på 75 – 100 giver en glad smiley, en score på 50 – 74 giver en neutral smiley og en score på 0 – 49 giver en trist smiley.

Undervisning og undervisningsformer

4: Hvor enig eller uenig er du i følgende udsagn?

	Helt enig	Delvis enig	Delvis uenig	Helt uenig	Score	Vurdering
Mine undervisere er gode til at samarbejde om det faglige indhold i undervisningen	535 28%	883 46%	359 19%	129 7%	68	☹️
Mine undervisere er gode til at se sammenhængen med andre fag inden for min uddannelse	558 29%	901 47%	347 18%	98 5%	69	☹️
Jeg har adgang til relevant information vedrørende undervisningen (Fronter o.lign)	878 46%	770 40%	217 11%	43 2%	79	😊

5: Er der for lidt, passende eller for meget af ...?



Evaluering af underviseren

6: Hvordan vurderer du alt i alt underviserens undervisning i fagene?

1	2	3	4	5	6	7	8	9	10	Score
250 2%	207 2%	290 3%	326 3%	687 7%	761 7%	1413 14%	2065 20%	2010 19%	2420 23%	74

Bemærk, at jf. side 1, er scoren omregnet til en skala fra 0 til 100.

7: Hvor enig eller uenig er du i følgende udsagn?

	Helt enig	Delvis enig	Delvis uenig	Helt uenig	Score	Vurdering
Underviseren virker fagligt stærke	7468 72%	2188 21%	435 4%	221 2%	89	😊
Underviseren giver godt overblik over det faglige indhold	5649 55%	3257 32%	998 10%	403 4%	81	😊
Underviseren har gode formidlingsevner	5444 53%	3024 29%	1290 13%	551 5%	78	😊
Underviseren har gode pædagogiske evner	5382 52%	3269 32%	1199 12%	444 4%	79	😊
Underviseren er god til at koble teori med praksis, fx gæsteforelæsere, virksomhedsbesøg, relevante cases	4187 41%	3768 37%	1656 16%	634 6%	72	😐
Underviseren bruger gode eksempler	5554 54%	3415 33%	954 9%	374 4%	81	😊
Underviseren møder velforberedte	6817 66%	2441 24%	701 7%	351 3%	86	😊
Underviseren er gode til at hjælpe	6188 60%	2805 27%	917 9%	385 4%	83	😊
Underviseren er gode til at give feedback	5363 52%	3225 31%	1211 12%	471 5%	79	😊
Underviseren er engageret	7209 70%	2336 23%	474 5%	279 3%	88	😊
Underviseren har gode sproglige kompetencer*	2051 66%	697 22%	238 8%	144 5%	84	😊

Bemærk at en studerende kan have evalueret flere undervisere. Tabellen samler evalueringerne af alle undervisere. Det betyder, at antallet af svar i hver enkelt række kan være højere, end antallet af studerende der har deltaget i undersøgelsen.