

Undervisningsevaluering

Uddannelse: Datamatiker, Bygningskonstruktør, EL-installatør, Multimediedesigner, Produktionsteknolog, E-designer, Designteknolog, Kort- og landmålingstekniker, VVS-installatør, Web development, Software devel...

Udskrivningsdato: 27.04.16

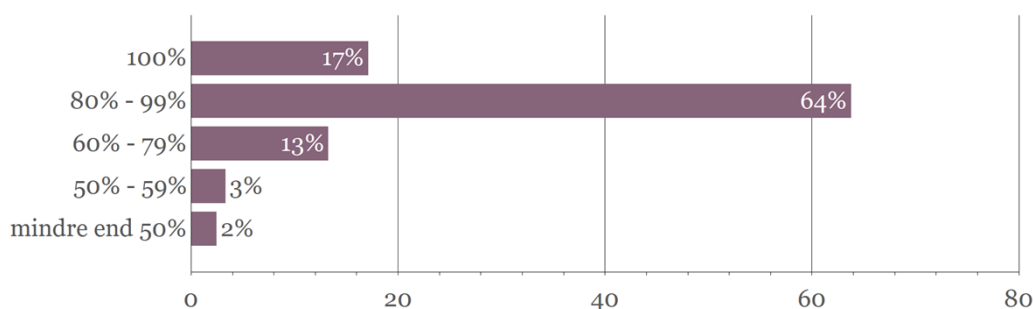
Antal besvarelser: 2640 ud af 4250 bestilte adgangskoder = 62%.

De studerendes vurdering af deres egen indsats:

1: Hvor mange timer bruger du i gennemsnit på dit studie om ugen? Inkluder undervisning, forberedelse, gruppearbejde, vejledning mv. Du skal angive det gennemsnitlige timeantal i boksen nedenunder.



2: Dit fremmøde til skemalagt undervisning i indeværende semester:



3: Hvor enig eller uenig er du i følgende udsagn?

	Helt enig	Delvis enig	Delvis uenig	Helt uenig	Score	Vurdering
Jeg er aktiv i timerne	1129 45%	1184 47%	195 8%	28 1%	81	😊
Jeg møder velforberedt op til timerne	682 27%	1479 59%	306 12%	30 1%	75	😞

Scoren er et gennemsnit, der udregnes på baggrund af en talværdi, der tildeles svarmulighederne. Det mest positive svar tildeles altid værdien 100, mens det mest negative tildeles værdien 0. Svaret "Delvis enig" tildeles værdien 75 mens "Delvis uenig" tildeles værdien 25. Svar afgivet på en 10-skala omregnes ligeledes, så svaret 1 = 0; 2 = 11,1; 3 = 22,2; 4 = 33,3; 5 = 44,4; 6 = 55,6; 7 = 66,7; 8 = 77,8; 9 = 88,9; og 10 = 100.

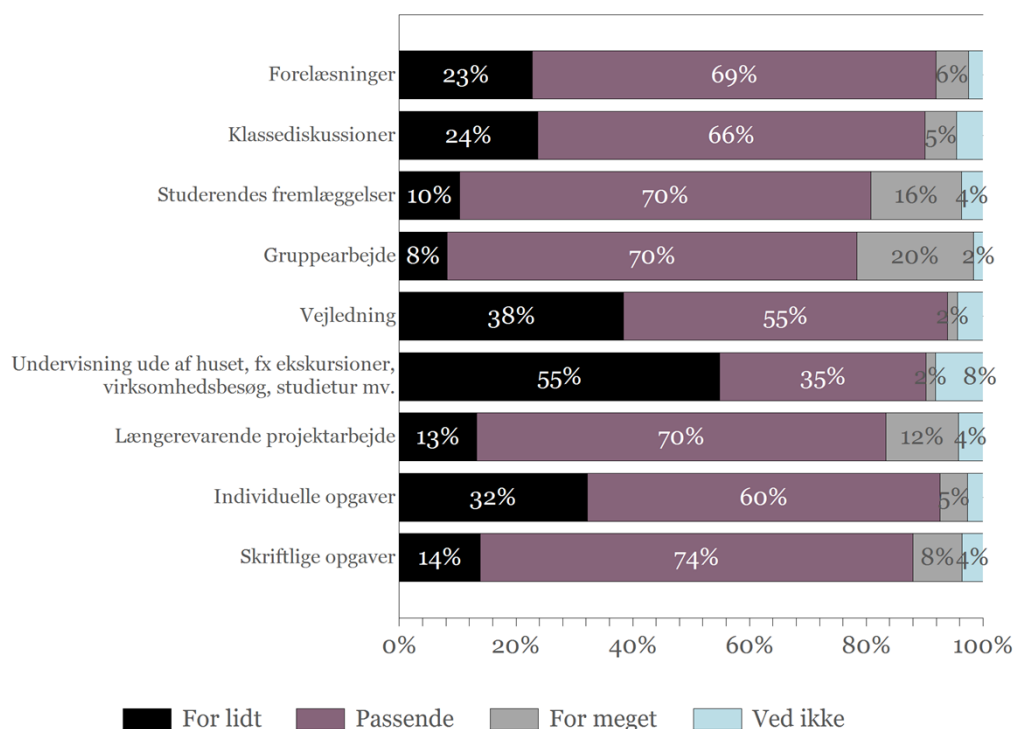
Vurderingen foretages på baggrund af scoren. En gennemsnitsscore på 75 – 100 giver en glad smiley, en score på 50 – 74 giver en neutral smiley og en score på 0 – 49 giver en trist smiley.

Undervisning og undervisningsformer

4: Hvor enig eller uenig er du i følgende udsagn?

	Helt enig	Delvis enig	Delvis uenig	Helt uenig	Score	Vurdering
Mine undervisere er gode til at samarbejde om det faglige indhold i undervisningen	807 32%	1159 46%	437 17%	121 5%	71	☹️
Mine undervisere er gode til at se sammenhængen med andre fag inden for min uddannelse	804 32%	1157 46%	461 18%	97 4%	71	☹️
Jeg har adgang til relevant information vedrørende undervisningen (Fronter o.lign)	1108 44%	991 39%	338 13%	83 3%	77	😊

5: Fordeling af undervisningsformer. Er der for lidt, passende eller for meget af ...?



Evaluering af underviseren

6: Hvordan vurderer du alt i alt underviserens undervisning i fagene?

1	2	3	4	5	6	7	8	9	10	Score
187 2%	182 1%	304 2%	370 3%	788 6%	949 8%	1710 14%	2645 21%	2381 19%	2804 23%	75

Bemærk, at jf. side 1, er scoren omregnet til en skala fra 0 til 100.

7: Hvor enig eller uenig er du i følgende udsagn?

	Helt enig	Delvis enig	Delvis uenig	Helt uenig	Score	Vurdering
Underviseren virker fagligt stærke	9055 74%	2533 21%	482 4%	177 1%	90	😊
Underviseren giver godt overblik over det faglige indhold	6683 55%	4021 33%	1208 10%	329 3%	82	😊
Underviseren har gode formidlingsevner	6492 53%	3776 31%	1494 12%	480 4%	79	😊
Underviseren har gode pædagogiske evner	6421 52%	3888 32%	1441 12%	487 4%	79	😊
Underviseren er god til at koble teori med praksis, fx gæsteforelæsere, virksomhedsbesøg, relevante cases	4954 41%	4742 39%	1907 16%	540 4%	74	😐
Underviseren bruger gode eksempler	6663 55%	4079 33%	1141 9%	327 3%	82	😊
Underviseren møder velforberedte	8231 67%	2947 24%	764 6%	287 2%	87	😊
Underviseren er gode til at hjælpe	7268 59%	3516 29%	1107 9%	334 3%	83	😊
Underviseren er gode til at give feedback	6410 53%	3860 32%	1445 12%	476 4%	79	😊
Underviseren er engageret	8565 70%	2916 24%	507 4%	247 2%	89	😊
Underviseren har gode sproglige kompetencer*	2815 65%	1050 24%	325 7%	154 4%	85	😊

Bemærk at en studerende kan have evalueret flere undervisere. Tabellen samler evalueringerne af alle undervisere. Det betyder, at antallet af svar i hver enkelt række kan være højere, end antallet af studerende der har deltaget i undersøgelsen.