

Undervisningsevaluering

Samlet resultat for hele Københavns Erhvervsakademi

Udskrivningsdato: 29.04.15 / gennemført: 06.04.15 -

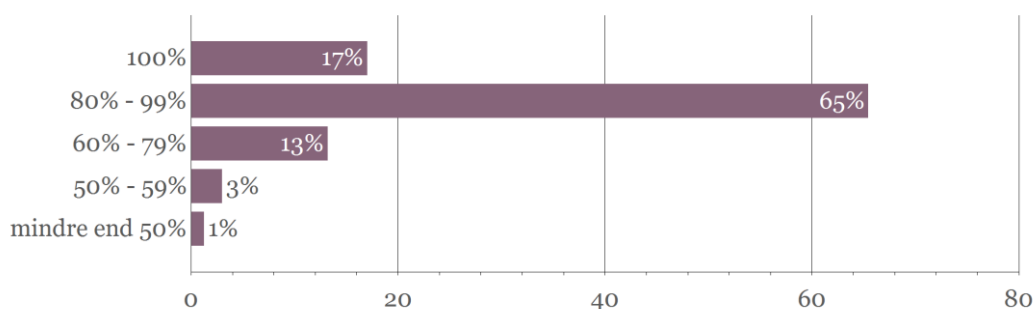
Antal besvarelser: 2662 ud af 4849 bestilte adgangskoder = 55%.

De studerendes vurdering af deres egen indsats:

1: Hvor mange timer bruger du i gennemsnit på dit studie om ugen? Inkluder undervisning, forberedelse, gruppearbejde, vejledning mv. Du skal angive det gennemsnitlige timeantal i boksen nedenunder.



2: Dit fremmøde til skemalagt undervisning i indeværende semester:



3: Hvor enig eller uenig er du i følgende udsagn?

	Helt enig	Delvis enig	Delvis uenig	Helt uenig	Score	Vurdering
Jeg er aktiv i timerne	1177 47%	1117 45%	188 8%	23 1%	82	😊
Jeg møder velforberedt op til timerne	713 29%	1471 60%	252 10%	27 1%	76	😊

Scoren er et gennemsnit, der udregnes på baggrund af en talværdi, der tildeles svarmulighederne. Det mest positive svar tildeles altid værdien 100, mens det mest negative tildeles værdien 0. Svaret "Delvis enig" tildeles værdien 75 mens "Delvis uenig" tildeles værdien 25. Svar afgivet på en 10-skala omregnes ligeledes, så svaret 1 = 0; 2 = 11,1; 3 = 22,2; 4 = 33,3; 5 = 44,4; 6 = 55,6; 7 = 66,7; 8 = 77,8; 9 = 88,9; og 10 = 100.

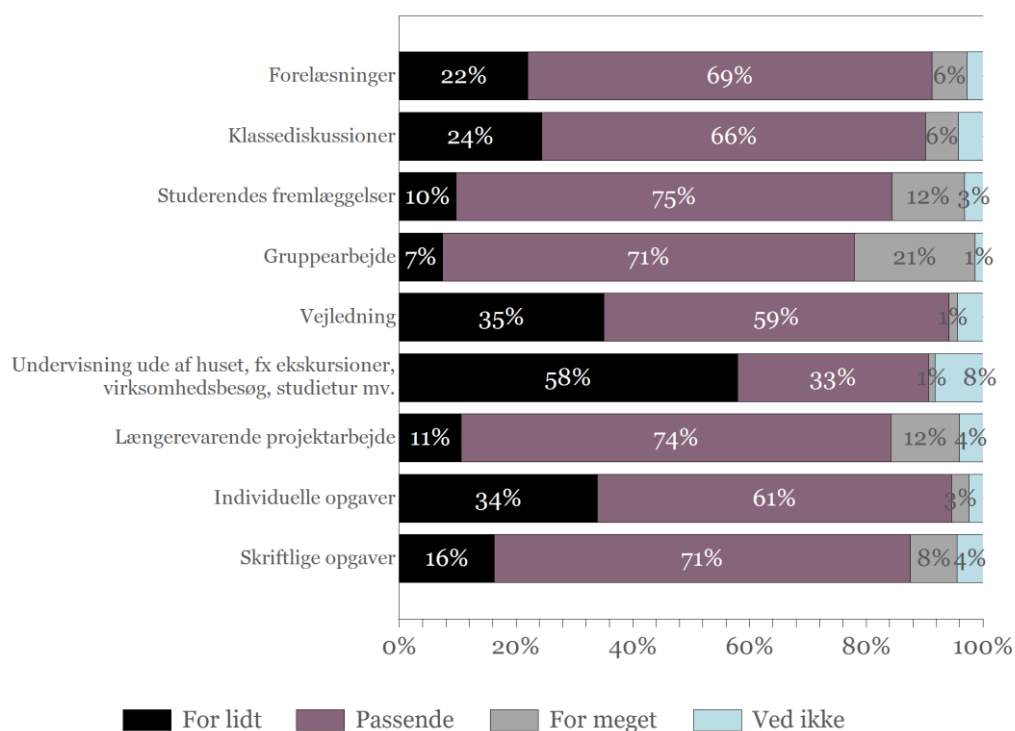
Vurderingen foretages på baggrund af scoren. En gennemsnitsscore på 75 – 100 giver en glad smiley, en score på 50 – 74 giver en neutral smiley og en score på 0 – 49 giver en trist smiley.

Undervisning og undervisningsformer

4: Hvor enig eller uenig er du i følgende udsagn?

	Helt enig	Delvis enig	Delvis uenig	Helt uenig	Score	Vurdering
Mine undervisere er gode til at samarbejde om det faglige indhold i undervisningen	696 28%	1282 52%	408 16%	101 4%	71	☹️
Mine undervisere er gode til at se sammenhængen med andre fag inden for min uddannelse	769 31%	1207 49%	435 18%	72 3%	72	☹️
Jeg har adgang til relevant information vedrørende undervisningen (Fronter o.lign)	1062 43%	1125 45%	253 10%	45 2%	79	😊

5: Er der for lidt, passende eller for meget af ...?



Evaluering af underviseren

6: Hvordan vurderer du alt i alt underviserens undervisning i fagene?

1	2	3	4	5	6	7	8	9	10	Score
164 1%	156 1%	270 2%	334 3%	679 6%	841 8%	1587 14%	2561 23%	2184 20%	2299 21%	74

Bemærk, at jf. side 1, er scoren omregnet til en skala fra 0 til 100.

7: Hvor enig eller uenig er du i følgende udsagn?

	Helt enig	Delvis enig	Delvis uenig	Helt uenig	Score	Vurdering
Underviseren virker fagligt stærke	8225 75%	2176 20%	371 3%	144 1%	91	
Underviseren giver godt overblik over det faglige indhold	5926 54%	3644 33%	1054 10%	290 3%	82	
Underviseren har gode formidlingsevner	5780 53%	3431 31%	1262 12%	442 4%	79	
Underviseren har gode pædagogiske evner	5573 51%	3492 32%	1331 12%	493 5%	78	
Underviseren er god til at koble teori med praksis, fx gæsteforelæsere, virksomhedsbesøg, relevante cases	4409 41%	4127 38%	1739 16%	544 5%	73	
Underviseren bruger gode eksempler	5917 54%	3722 34%	976 9%	271 2%	82	
Underviseren møder velforbredte	7392 68%	2656 24%	632 6%	227 2%	87	
Underviseren er gode til at hjælpe	6423 59%	3184 29%	950 9%	329 3%	83	
Underviseren er gode til at give feedback	5579 51%	3651 34%	1166 11%	457 4%	79	
Underviseren er engageret	7715 71%	2523 23%	487 4%	175 2%	89	
Underviseren har gode sproglige kompetencer*	2213 65%	832 24%	261 8%	118 3%	85	

Bemærk at en studerende kan have evalueret flere undervisere. Tabellen samler evalueringerne af alle undervisere. Det betyder, at antallet af svar i hver enkelt række kan være højere, end antallet af studerende der har deltaget i undersøgelsen.